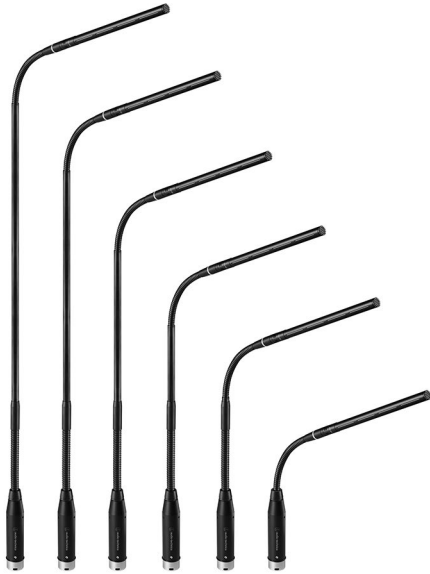




ES925ML6/XLR
ES925ML12/XLR
ES925ML15/XLR
ES925ML18/XLR
ES925ML21/XLR
ES925ML24/XLR

使用說明書

MICROLINE 電容型
模組化鵝頸麥克風
帶 XLR 電源模組



audio-technica

■ 簡介

感謝您購買本商品。使用前，請務必詳閱本使用說明書，確保以正確的方式使用本產品。請妥善保管本說明書以備隨時參閱。

■ 特色

- 模組化麥克風系統包括 ES 系列音頭、鵝頸管總成以及電源模組。
- 鵝頸管總成內建的 RGB LED 燈可以與 ATUC 系列產品及麥克風座 (AT8699R) 實現緊密連結。
- 電源模組可以插入任何標準 XLR 型端子，或使用隨附的快速安裝式支架轉接器 (AT8473) 將其安裝到麥克風支架上。
- 透過更換音頭可達到 90° 到 360° 的收音範圍。

■ 安全上的注意事項

雖然本產品採用安全設計，但使用不當仍可能引起事故。為防範事故於未然，使用本產品時請務必遵守下記事項。

■ 本產品注意事項

- 請勿讓本產品受到強烈碰撞，以免故障。
- 請勿拆開、改造或嘗試修理本產品。
- 請勿在雙手潮濕時握持本產品，以免觸電或受傷。
- 請勿將本產品存放在日照直射處、暖氣設備附近，或存放在炎熱、潮濕或充滿灰塵的地方。

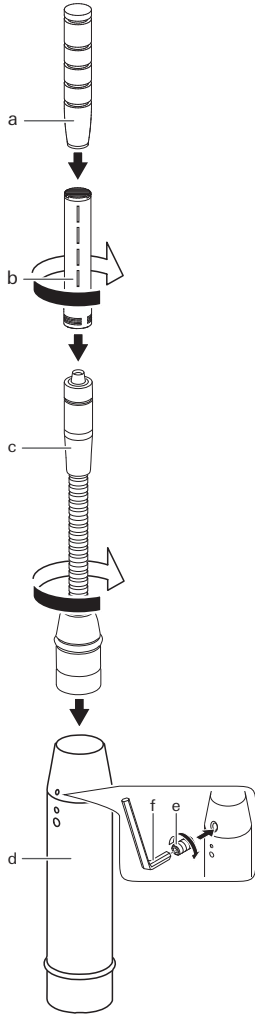
■ 使用上的注意事項

- 請勿旋轉或拉扯本產品。否則可能會導致斷線或損壞。
- 麥克風內的電路供電後約需要 30 秒完成穩定化。在啟動期間您可能會聽到一些干擾聲音。
- 使用前，請確認外殼已接地且麥克風導線卡榫確實卡入。
- 請勿過度彎折鵝頸管總成、旋轉或拉扯麥克風音頭前端。否則可能會導致斷線或故障。
- 本產品是一個模組化系統，包括麥克風元件、鵝頸管總成以及電源模組。使用前請牢固組裝各零件。
- 請勿拆下鵝頸管總成下段電源模組連接部、XLR 電源模組下方的橡膠 O 型環。
- 組裝零件時，請拆下鵝頸管總成麥克風音頭連接部的黑色保護蓋。**不要拆下麥克風音頭連接部前端的矽膠零件。**



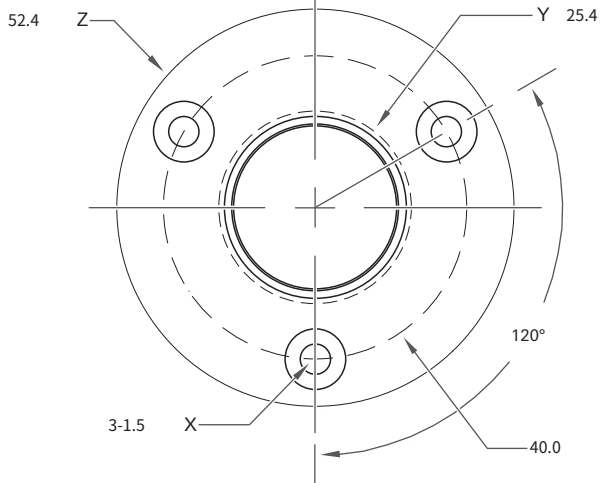
■ 組裝方法

- 將鵝頸管總成 (c) 旋轉插入 XLR 電源模組 (d)。
 - 鎖緊直至其不能再旋轉為止，然後使用六角扳手 (f) 鎖緊固定螺絲 (e)，將鵝頸管總成安裝入位。
 - 將麥克風音頭 (b) 連接到鵝頸管總成，然後安裝防風罩 (a)。
 - 如果零件之間未充分鎖緊，可能發生 LED 燈不能按照設定的顏色點亮或不發聲等問題。



- 使用 AT8474 (可選配) 時，在安裝面上開幾個參照孔 (直徑 40mm 的圓周，開一個直徑 1.5mm (X) 的孔)。
 - 在安裝面中心 (Y) 開一個直徑 25.4mm 的孔，用於 XLR 電源模組。
 - 安裝面的外徑應為 52.4mm (Z)。

AT8474 (可選配)



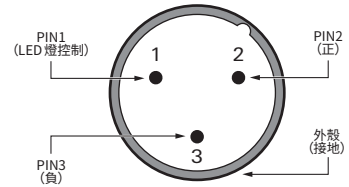
■ LED 燈顏色



▼	1	2	3
熄滅	紅色	綠色	黃色
4	5	6	7
藍色	洋紅色	青色	白色



■ 接線



LED 燈控制僅適用於 ATUC 系列產品以及 AT8699R 桌面支架

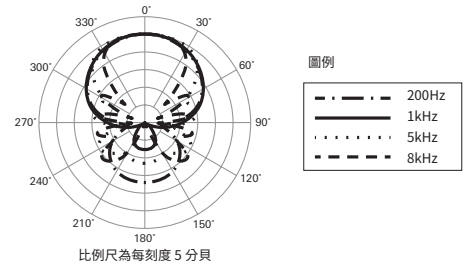
■ 規格

ES925MLx/XLR

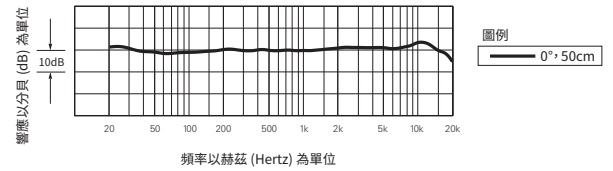
x = 6/12/15/18/21/24

元件	背極式駐極體電容型
指向特性	超窄
頻率響應	30 - 20,000Hz
開路感度	-35dB (17.7mV) (0dB=1V/Pa, 1kHz)
阻抗	130歐姆
最大承受音壓位準	137dB SPL (1kHz於1% THD)
動態範圍	114dB (1kHz於最大音壓位準)
訊噪比	71dB (1kHz於1 Pa, A型加權)
幻象電源	直流11 - 52 V, 6.7mA
重量	ES925ML6/XLR: 106.2g
	ES925ML12/XLR: 130.2g
	ES925ML15/XLR: 135.2g
	ES925ML18/XLR: 140.2g
	ES925ML21/XLR: 145.2g
尺寸	ES925ML6/XLR: 316.3mm x 20.2mm x 20.2mm
	ES925ML12/XLR: 423.8mm x 20.2mm x 20.2mm
	ES925ML15/XLR: 500.0mm x 20.2mm x 20.2mm
	ES925ML18/XLR: 576.2mm x 20.2mm x 20.2mm
	ES925ML21/XLR: 652.4mm x 20.2mm x 20.2mm
輸出端子	3針XLRM-型
	ESE-C心形指向性 (120°)、ESE-H超心形指向性 (100°)、ESE-O全指向性 (360°)
可選更換元件	防風罩AT8138a、 固定螺絲 (M2×2mm) 2個、六角扳手 (0.89mm)
附屬零配件	

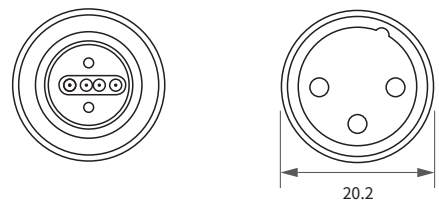
■ 指向特性



■ 頻率響應



■ 尺寸



XLR 電源模組 (ES8544)

