



- | | | | | | | | |
|--------|--------|--------|--------|--------|--------|--------|--------|
| AT9900 | AT9901 | AT9902 | AT9903 | AT9904 | AT9905 | | |
| AT9910 | AT9911 | AT9912 | AT9913 | | | | |
| AT9920 | AT9921 | AT9930 | AT9940 | AT9941 | AT9942 | AT9943 | AT9944 |



对应数字录音机器的高灵敏度话筒

99系列

99 series



适用于各种场合应用的日本鐵三角话筒。

以专业现场所培育出的技术与知识,毫不吝惜的完全投入商务话筒「99系列」上。

虽然只是话筒一词,但使用的场景是遍及多方面。

采访或会议协商的录音,家庭录像拍摄或现场演奏的收音,

另外还有以视频会议为首的网络通信等等。

在任何状况下使用,绝对令人肯定质感和使用性,正是承袭专业现场的高品质。

让我们立刻使用无论什么时候都能打动人心「99系列」来开始拥有美好声音的生

活吧!

Features

主要特点

M

金属框体

金属框体



金属框体



- AT9901
- AT9903
- AT9904
- AT9911
- AT9912
- AT9920
- AT9921
- AT9930
- AT9940
- AT9941
- AT9943
- AT9944

由于话筒在各种状况下使用,机体必须非常耐用。因此99系列大部份型号采用了坚固的金属材质框体。并且在音响特性及抑制振动上极为优异,在音质提升上也有功效。

WW

全新减震降噪体设计



浮动锥形轴承构造



橡胶浮动避震构造

- AT9900
- AT9910
- AT9911
- AT9912
- AT9913
- AT9920
- AT9921
- AT9940
- AT9943
- AT9944

配置新开发的「浮动锥形轴承构造」,可有效的减低因直接装设在机器上所发生的外部振动杂音。

安置于桌面时,「橡胶浮动避震构造」,一样能有效地减低因振动所造成的杂音。

以上两种设计都能实现清晰的收音效果。

□

室内/室外模式切换开关

室内/室外模式切换开关



室外(L.CUT)

室内(FLAT)

- AT9900
- AT9920
- AT9940
- AT9941
- AT9943
- AT9944

在室外使用时,将录音模式切换开关拨到L.CUT处,可减低风或震动所产生的杂音。另一方面在室内使用时则拨至FLAT处,即可获得清晰的收音。以上情况可因使用环境来调校录音。

🔔

附防风毛套及防风罩

防风毛套



防风罩



- AT9901
- AT9903
- AT9904
- AT9911
- AT9912
- AT9913
- AT9930
- AT9940
- AT9941
- AT9942
- AT9943
- AT9944

采用属于专业规格的防风毛套及防风罩配件,可减低在户外强风环境里产生的喷气声或风声等杂音。

附防风毛套的型号: AT9940/AT9941/AT9943/AT9944

附防风罩的型号: AT9901/AT9903/AT9904/AT9911/AT9912/AT9913/AT9930/AT9942



关于电源的种类

在99系列中，有从连接机器获得电源的Plug in power供电和以LR44钮扣电池或AA型5号电池来驱动的两种类。无论是哪种都取决于适合有关场景所使用之话筒电源供应方式。

Plug in power方式

藉由所连接机器（录音棒或PCM录音机等）的话筒端子供应电源，而使得话筒进行操作的Plug in power方式。依连接机器而异，分为对应 / 非对应两类，详细内容请参阅所使用机器的操作说明书来确认。



电池方式

当所连接的机器非对应Plug in power供电时，则将电池放入话筒本体或是外接的电源模组来驱动话筒。在99系列中采用电池方式的机种，都附带一颗LR44钮扣电池或AA型5号电池做为标准配置。

附电源模组



内建于本体型



关于指向性

在哪一个角度能明确的捕捉到声音，对哪一个方向声音的灵敏度较好，这就是所谓的指向性。

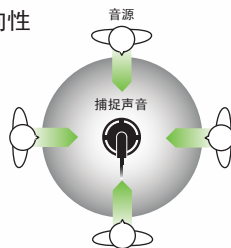
话筒的指向性为音头单体的特性、设置方法、声音的进入路径等各种的因素来决定。对用途及使用的方法都有很大的关系。

单一指向性



以话筒所对的方向等，在特定的方向具有能够容易捕捉到声音的特性的指向性。主要用于人声歌唱用话筒上。

全指向性



在设置的场所上所汇集的声音都能全部收入。与本体的方向和角度无关，具有只对声音的大小做反应的特性。

超指向性



适合于捕捉所瞄准方向的延长线上的远方声音，具有比单一指向性更狭窄角度的特性的指向性。主要用于枪式话筒上。

使用场景 1

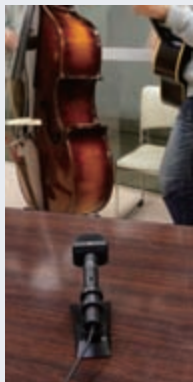
PCM录音 / 混音器

针对现场演出想要收录更接近舞台的临场感及演奏时

在下班后或休假日，专注于乐团的活动的每一天颇为充实。针对久违的现场演奏，即使是练习也希望准备呈现有如正式演奏时真实的临场感的话筒来录音，从手持式话筒到能装置于衣服上的领夹式等，依照用途来呈现专业水准的音质，后续就只剩练习而已。



搭配 PCM 录音机 / 混音器等设备



●推荐使用的话筒

AT9940



具有优质收音效果的手持式机种。因提供了两种类插头，故可和混音器等设备直接连接。



AT9900



可穿戴于衣服或设置于桌上的两用固定夹，能确实捕捉演奏声音的立体声话筒。



AT9910



不需要电池的Plug in power供电方式，可直接插上机器。搭载环型栓，在演奏中也可获得安定的录音。



AT9911



对着目标方向的角度可以任意调整并且清晰收音。防风罩可减低演奏中多余的风杂音干扰。



使用场景 2

采访会谈

在采访时想要近距离的现场录音时

预约采访会谈时，接下来有接连不断的记者采访群。为了不让当事人感到不自然，并且在若无其事下做录音就使用近距离收音的话筒。在大批记者采访的同时也可以将其他记者发问的问题一起收录的全指向性话筒。配合使用者的状况做调整录音，可以安心收录到需要的部分。



搭配 IC 录音棒等设备



●推荐使用的话筒

AT9901



可穿戴于领带或设置于桌上使用的小型机种。采访时毫不起眼，防风罩可减低风杂音。



AT9903



采用双电源方式且不会让人意识到录音的超小型外径 ϕ 6.4话筒。除了穿戴于领带上当然也可以设置于桌上使用。



AT9904



不需要电池的超小型外径 ϕ 6.4话筒。配合录音棒，可做现场的会议录音。



AT9912



采用3极插头，也可用于电脑上。实现了可边收录采访，同时操作电脑兼具高音质收音。



AT9902



以110°夹角配置的两个车头，能毫不起眼地作出现场的高音质立体声录音。为广播采访时必备的领夹型。



AT9905



应用于电话通话录音，佩戴于耳朵中使用的电话筒，可同时以电话听筒通话和连接录音机收录。



使用场景 3

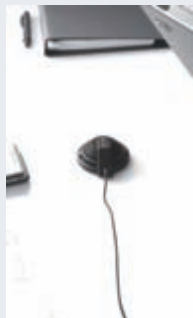
会议

想要将重要会议的内容录音并毫无遗漏的制作会议记录时

当日公司有重要的会议。虽然是小型的会议室但将会有很多人员参加的。对于担任会议记录的自己想要毫无遗漏的将所有建议记下，并且做成参加者易看懂的记录。此时需要一个可清晰收录众多人员声音的话筒。只需放置在桌子中央，简易安装就可即时收录到现场会议人员的发言并摘录重点。



搭配 IC 录音棒等设备



●推荐使用的话筒

AT9920



采用可对应室内外使用的双电源方式，界面型立体声话筒。无论何处都可作高音质录音。



AT9921



可依不同的收音需要来切换指向性的界面式话筒。发言者及会议整体的声音都能收录。



AT9900



采用可对应室内外使用的两电源方式立体声话筒。不止可放在桌上使用也可以穿戴于身上，实现完美收音。



使用场景 4

讲习会

为避免漏听课程而需要全程清晰的将讲师的声音录下来时

今天大学里有特别讲师要来, 由于机会得来不易, 想要好好的听讲。如果对往后的考试有所助益那就更棒了。此时以能瞄准定点的话筒连接到录音棒来收录想要的声音。可获得杂音少且清晰的音效, 可将讲师的声音毫无遗漏的收录下来。



搭配 IC 录音棒等设备



●推荐使用的话筒

AT9942



采用附话筒座的超指向性单声道话筒。朝著讲师方向放置即可得到高音质的收音。



AT9913



采用超指向性的枪式话筒。只要插上录音棒, 对着目标方向进行录音, 就可安心听课。

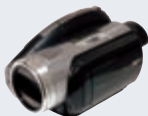


使用场景 5

摄像机

即使是家庭旅行也希望在回忆里留下美好的声音时

久违的连休假日, 当然要一家人一起外出旅游。而家庭旅游所不可欠缺的就是摄像机, 将孩子的成长以高画质影像保存下来, 已是父母必做的事。但是如果说到更高要求, 对声音也想要讲究。孩子们的声音连同背景的声音, 所有的一切都将成为非常重要的记忆。



搭配摄像机等设备



●推荐使用的话筒

AT9940



附摄像机话筒固定夹及对应切换室内/室外模式的话筒。家族成员的生活点滴在任何地方都能得到漂亮的收音。



AT9941



防防风毛套在强风的天气下也可安心录音。附摄像机话筒固定夹及可对应切换室内/室外模式的机种。



AT9942



具有可以只瞄准音源的超指向特性枪式话筒。附摄像机话筒固定夹。



AT9943



双大口径 $\phi 16\text{mm}$ 单元, 以高灵敏度的宽频域立体声收音。单元的角度可以切换到两个阶段 (90°及 120°)。



AT9944



对应数字录音机的超指向特性单声道话筒。可切换户内/户外录音模式, 能减低风等的杂音。



使用场景 6

电脑(聊天/视频会议)

在网络会议中要获得清晰的通话时

最近公司也开始使用网络视频会议。但是电脑的音质仍然欠佳, 有时会听不清楚。如果能有更清晰的通话就更好了。此时若采用更高品质并能简单连接电脑使用的话筒, 将令双方的声音更加清晰地传送, 会谈就能顺畅的进行。



搭配电脑等设备



●推荐使用的话筒

AT9930



最适合桌上使用的细长型机种。采用可自由变更方向的柔软鹅颈构造。



AT9912



可直接连结笔记型电脑使用。搭载锥形轴承构造, 可确保收录到目标音源。



AT9921



配合网络会议的使用情况, 能切换指向特性, 而且采用双供电方式的界面型话筒。



技术指标

型号	AT9900	AT9901	AT9902	AT9903	AT9904	AT9905
图像						
立体声 / 单声道	立体声	立体声	立体声	单声道	单声道	单声道
指向特性	单一指向性x2(立体声)	单一指向性x2(立体声)	单一指向性x2(立体声)	全指向性	全指向性	全指向性
频率	70~16,000Hz	100~17,000Hz	80~15,000Hz	30~18,000Hz	30~18,000Hz	20~20,000Hz
灵敏度 (dB)	-42dB	-40dB	-41dB	-42dB	-42dB	-32.5dB
阻抗	2kΩ	1.5kΩ	1.5kΩ	1.5kΩ	1.5kΩ	2kΩ
电源	电池 / Plug in power 两用	Plug in power	Plug in power	电池 / Plug in power 两用	Plug in power	Plug in power
电池寿命	约300小时	——	——	约500小时	——	——
尺寸 (头径 · 全长)	H41xW58xD20mm	φ13x26.6mm	H16xW35xD23mm	话筒: φ6.4x18mm 电源模组: H13.6xW22.4xD44.6mm	话筒: φ6.4x18mm	话筒: φ11.5x13mm
重量	约23g	约4.4g	约7.0g	约1g	约1g	约1g
线长	1.6m	1.2m	1.0m	1.2m	1.2m	1.5m
插头	φ3.5镀金L型迷你立体声插头	φ3.5镀金L型迷你立体声插头	φ3.5镀金L型迷你立体声插头	话筒: φ3.5镀金L型迷你3极插头 电源模组: φ3.5镀金L型迷你2极插头	φ3.5镀金L型迷你3极插头	φ3.5镀金L型迷你3极插头
附属品	LR44 电池	防风罩、 两用话筒夹、携存包	——	防风罩、电源模组、两用话筒夹、 LR44电池、携存包	防风罩、两用话筒夹、 携存包	软胶耳套 (XS/S/M/L)

型号	AT9910	AT9911	AT9912	AT9913	AT9920	AT9921
图像						
立体声 / 单声道	立体声	立体声	单声道	单声道	立体声	单声道
指向特性	单一指向性x2(立体声)	单一指向性x2(立体声)	单一指向性	超指向性	单一指向性x2(立体声)	单一指向性/全指向性切换型
频率	70~16,000Hz	100~17,000Hz	70~16,000Hz	70~15,000Hz	70~16,000Hz	100~15,000Hz
灵敏度 (dB)	-39dB	-40dB	-39dB	-32.5dB	-44dB	-38dB
阻抗	1.5kΩ	1.5kΩ	1.5kΩ	1.8kΩ	1.5kΩ	2kΩ
电源	Plug in power	Plug in power	Plug in power	Plug in power	电池 / Plug in power 两用	电池 / Plug in power 两用
电池寿命	——	——	——	——	约300小时	约300小时
尺寸 (头径 · 全长)	H58xW58xD20mm	φ13x58mm φ20mm(最外径)	φ14x52mm φ20mm(最外径)	φ10.8x133mm(最外径) φ22mm(最外径)	H24.5xW55xD61mm	H24.5xW55xD61mm
重量	约16g	约8.2g	约7.3g	约10.5g	约46g	约46g
线长	——	——	——	——	1.6m	1.6m
插头	φ3.5镀金迷你立体声插头	φ3.5镀金迷你立体声插头	φ3.5镀金迷你3极插头	φ3.5镀金迷你3极插头	话筒: φ3.5镀金L型迷你立体声插头 电源模组: φ3.5镀金L型迷你立体声插头	φ3.5镀金L型迷你3极插头 电源模组: φ3.5镀金L型迷你2极插头
附属品	环型栓	防风罩、携存袋	防风罩、携存袋	防风罩、环型栓	电源模组、LR44电池	电源模组 LR44电池

型号	AT9930	AT9940	AT9941	AT9942	AT9943	AT9944
图像						
立体声 / 单声道	单声道	立体声	立体声	单声道	立体声	单声道
指向特性	单一指向性	单一指向性x2(立体声)	单一指向性x2(立体声)	超指向性	单一指向性x2(立体声)	超指向性
频率	100~11,000Hz	40~19,000Hz	70~16,000Hz	70~15,000Hz	20~20,000Hz	70~16,000Hz
灵敏度 (dB)	-39.6dB	-36dB	-42dB	-32.5dB	-42dB	-35dB
阻抗	1.6kΩ	2.2kΩ	2kΩ	1.8kΩ	200Ω	1.6kΩ
电源	电池 / Plug in power 两用	电池 / Plug in power 两用	电池 / Plug in power 两用	Plug in power	AA型5号电池	电池 / Plug in power 两用
电池寿命	约300小时	约300小时	约300小时	——	约1,800小时	约300小时
尺寸 (头径 · 全长)	φ11.2x295mm(头径x全长) φ82mm(最外径)	H45xW54xD159mm (头高x头宽x全长)	φ21x120mm	φ10.8x117mm(头径x全长) φ22mm(最外径)	H191xW65 · φ20mm(头部直径) φ21mm(握柄直径)	φ21x190mm
重量	约135g	约140g	约76g	约10g	约270g	约56.6g
线长	1.6m	0.3m	0.3m	0.3m	0.5m	0.3m
插头	φ3.5镀金L型迷你3极插头	φ3.5镀金L型迷你立体声插头	φ3.5镀金L型迷你立体声插头	φ3.5镀金L型迷你3极插头	φ6.3标准插头/φ3.5镀金L型迷你插头	φ3.5镀金L型迷你3极插头
附属品	防风罩、 φ6.3标准插头、LR44电池	防风毛套、立体声延长导线1.3m (φ6.3标准插头/φ3.5迷你插头x2)、 话筒座、摄像机用话筒固定夹、LR44电池	防风毛套、立体声延长导线1.3m、 话筒座、摄像机用话筒固定夹、 LR44电池、携存袋	防风毛套、立体声延长线1.3m、话筒座、 摄像机用话筒固定夹、携存袋	连接线3.0m、φ6.3标准插头/ φ3.5迷你插头x2)、话筒座、 摄像机用话筒固定夹、5号碱性电池x1	防风毛套、立体声延长线1.3m、话筒座、 摄像机用话筒固定夹、LR44电池

鐵三角(大中华)有限公司

香港九龙红磡民裕街五十一号
凯旋工商中心第二期九楼K室

电话: +852 23569268
传真: +852 27730811

E-mail: info@audio-technica.com.hk
Web: www.audio-technica.com.hk

●本目录上记载的公司及商品名称为各公司的商标或是所登录的商标 ●目录与实际产品的颜色因印刷的关系而有所差异。
在购买时请于店面做确认。●规格及外观因改良而有所变更时, 恕不另行通知。●搭乘交通工具或在公共场所使用时, 请注意音量不要造成他人困扰。●驾驶及骑乘车辆时, 可能会造成事故原因, 请绝对不要使用。

注意

在使用之际注意, 请详细阅读使用说明书的注意事项, 并请正确的使用

本目录所刊载内容为2010年1月现在的产品。

Form no. ATGC-0090-10-AT99